

# Daily Technical Analysis Report



بن ميراچ  
لتداول الأوراق المالية

## شركائك في النجاح

ميراج .. ثقة .. تميز .. إلتزام...

 [www.miragebrokerage.org](http://www.miragebrokerage.org)

 [miragebrokerage.blogspot](http://miragebrokerage.blogspot)

 [mirage1online](https://www.facebook.com/mirage1online)

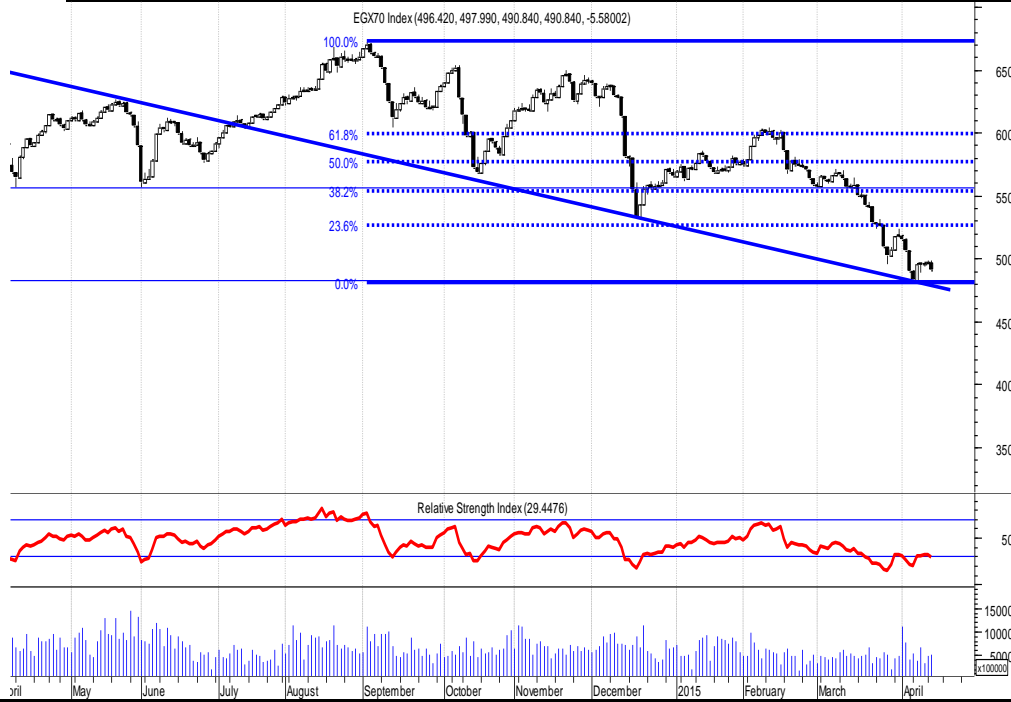
 [miiragebrokerageco](https://www.youtube.com/miragebrokerageco)

 [miragebrokerge1](https://twitter.com/miragebrokerge1)

التنبيه بإخلاء المسؤولية : هذا التقرير مبني على أسس التحليل الفني و المعلومات الواردة فيه يتم الحصول عليها من مصادر معروفة نعتقد في صحتها و هذا التقرير لا يعتبر توصية بالبيع والشراء إنما هو مجرد استشارة فنية والمستثمر يملك حرية البيع والشراء طبقا لقراره الاستثماري الخاص به .

ثقة .. تميز .. إلتزام

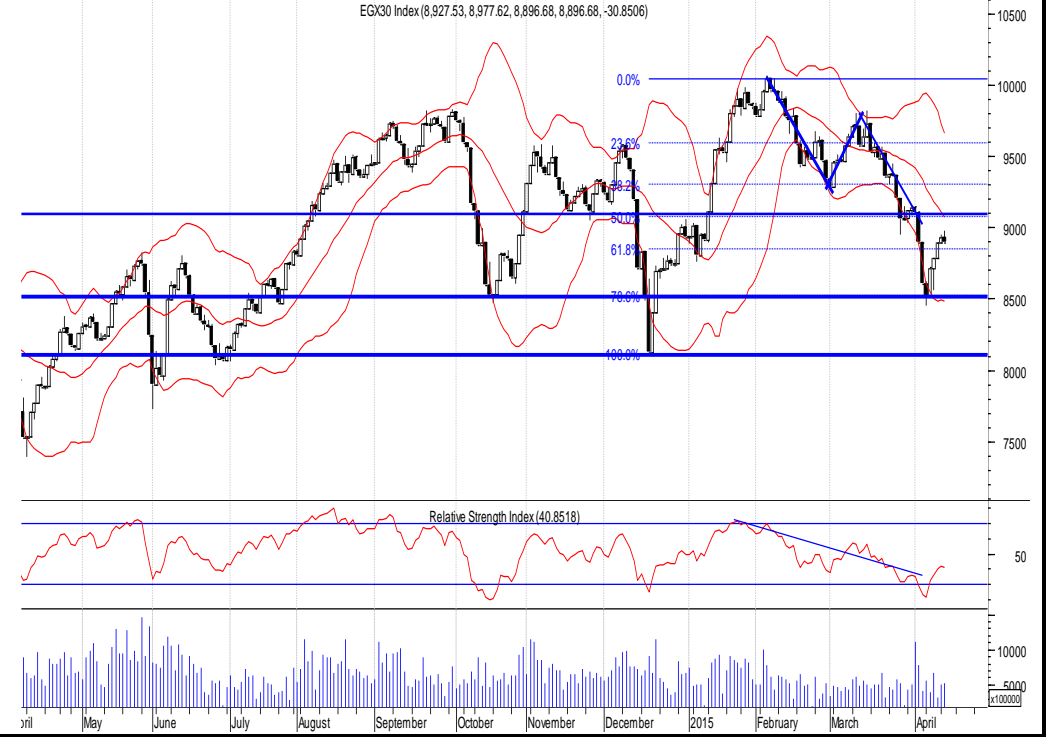
EGX70



الإغلاق: ٤٨٥

وصل السهم الي مستوي دعم ٤٨٨ نقطة ، الدعم الرئيسي للمؤشر ، وما زالت اسهم المؤشر في اغلب اسهمها تعاني من ضعف عام في الاتجاه والسيولة وما زال الضعف مستمر في اغلب اسهم المؤشر مما دفعه الي الإغلاق اسفل الدعم المذكور، ويكون مستوي الدعم الحالي ٤٨٠ نقطة ومستوي المقاومة الحالي ٤٩٥ نقطة.

EGX30



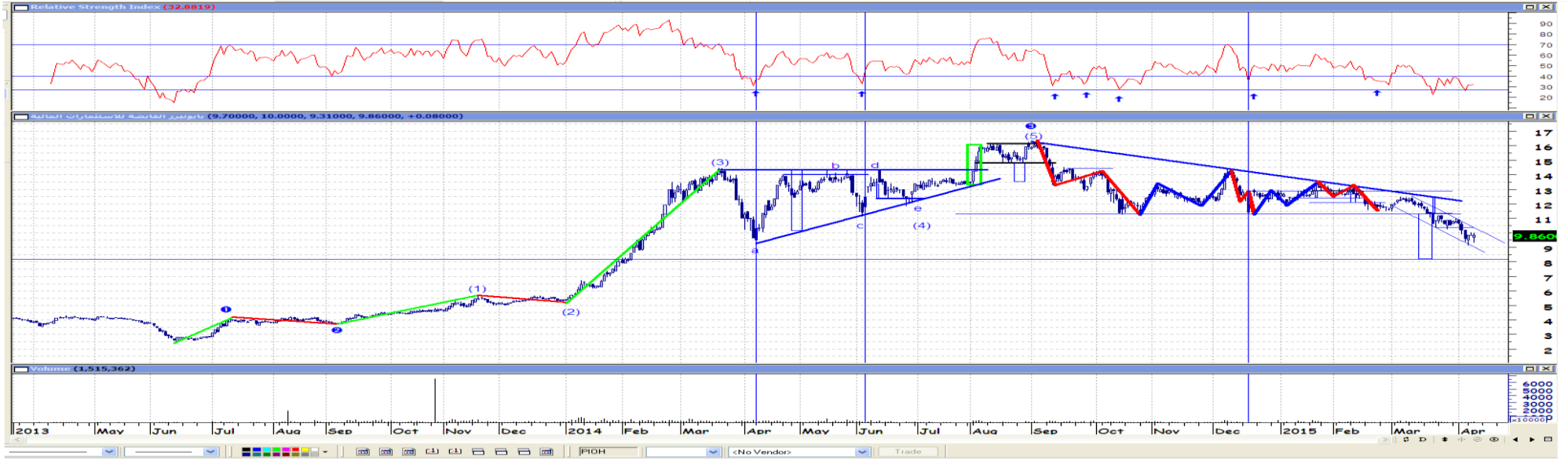
الإغلاق: ٨٥٧٥

بدأ المؤشر علي ارتفاع طفيف أدخله مرة أخرى داخل نطاق ٩٦٠٠ نقطة ، ولكن لم تستطع القوة الشرائية الصمود كثيرا في تلك النقاط ، مما دفع المؤشر مرة أخرى الي الهبوط والإغلاق في نطاق ٩٥٧٠ مرة أخرى ، مما يعزز الضعف البادي علي المؤشر منذ هبوطه من مستوي ٨٩٠٠ نقطة ، وما زال الدعم الحالي ٩٤٥٠ نقطة والمقاومة ٩٦٥٠ نقطة

التنبيه بإخلاء المسؤولية : هذا التقرير مبني على أسس التحليل الفني و المعلومات الواردة فيه يتم الحصول عليها من مصادر معروفة نعتقد في صحتها و هذا التقرير لا يعتبر توصية بالبيع والشراء إنما هو مجرد استشارة فنية والمستثمر يملك حرية البيع والشراء طبقا لقراره الاستثماري الخاص به .

تحليل لاهم الاسهم

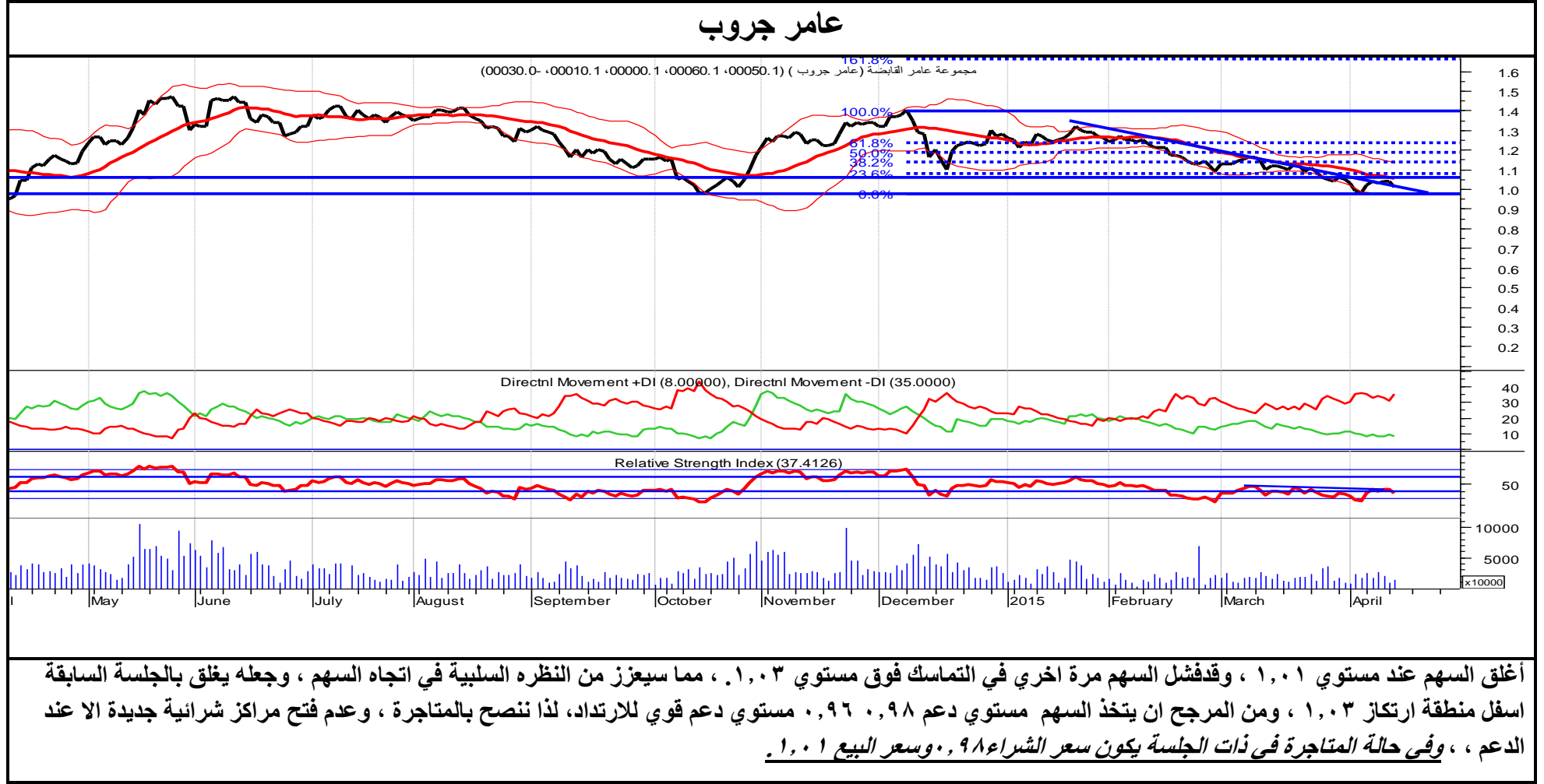
بايونيرز



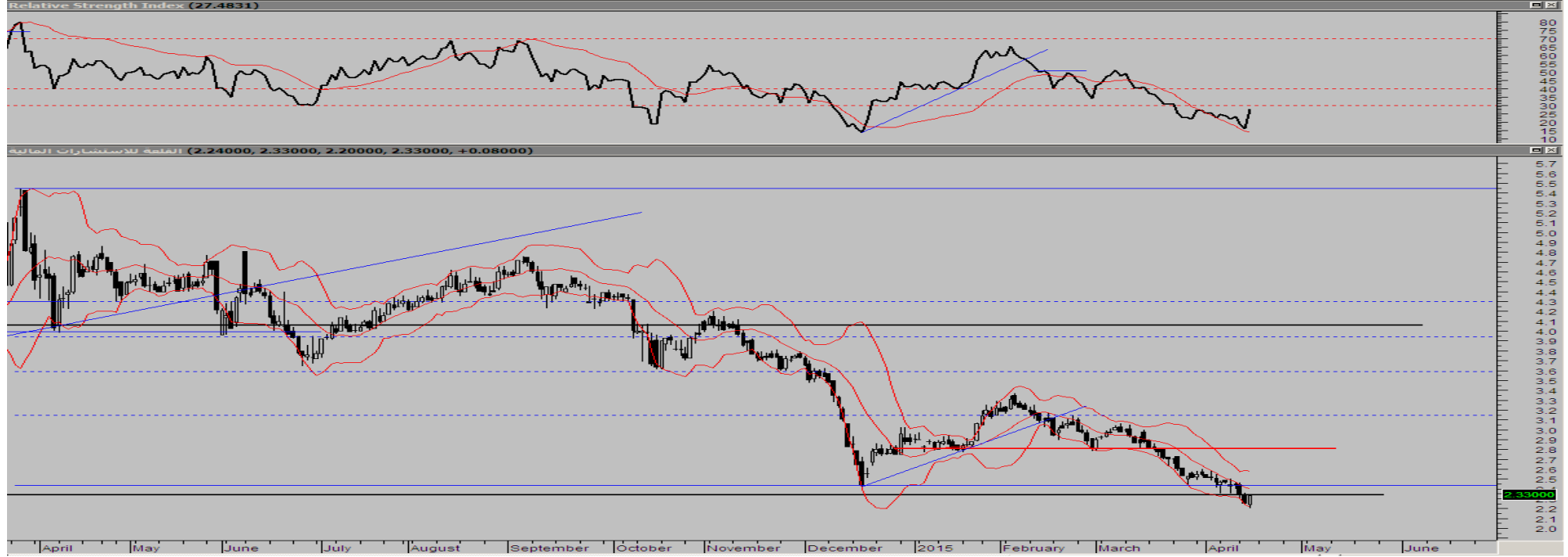
كسر السهم اهم مستوي دعم له ( ايضا وقف الخساره )  
بعد محاوله الصعود مره اخري عند مستويات ١٠ وظهور بيع قوي عند هذه المستويات من الممكن اعاده الشراء مره اخري عند مستويات ( ٨,٥٠-٩,٠٠ )

دعم اول خلال الجلسة ٩,١٠	مقاومه اولي خلال الجلسة ٩,٣٠
دعم ثاني خلال الجلسة ٨,٨٠	مقاومه ثانيه داخل الجلسة ٩,٥٠

التنبيه بإخلاء المسؤولية : هذا التقرير مبني على أسس التحليل الفني و المعلومات الواردة فيه يتم الحصول عليها من مصادر معروفة نعتقد في صحتها و هذا التقرير لا يعتبر توصيه بالبيع و الشراء إنما هو مجرد استشارة فنية و المستثمر يملك حرية البيع و الشراء طبقاً لقراره الاستثماري الخاص به .



**القلعه**



تماسك السهم بقوة عند منطقة الدعم الرئيسي ٢,٢٠ جنيه ليرتد منها بشكل ملحوظ في محاوله لإعادة التداول اعلى مستوى الـ ٢,٣٠ جنيه الا انه أخفق في إعادة التداول أعلاها بفعل ضغط عمليات البيع مع إستمرار الثبات النسبي بأحجام التداول مما يؤهل السهم للدخول في بعض التحركات العرضية التجميعيه قبل الصعود ، لذلك بالشراء التجميعي مع المتاجره.

الدعم عند الـ ٢,٢٠ ثم ٢,١٢ جنيه .

المقاومه عند الـ ٢,٣٢ ثم ٢,٤٣ جنيه .

**التنبيه بإخلاء المسؤولية :** هذا التقرير مبني على أسس التحليل الفني و المعلومات الواردة فيه يتم الحصول عليها من مصادر معروفة نعتقد في صحتها و هذا التقرير لا يعتبر توصيه بالبيع والشراء إنما هو مجرد استشارة فنية والمستثمر يملك حرية البيع والشراء طبقا لقراره الاستثماري الخاص به .

## قطاع العقارات

التعليق	الاتجاه	المستهدف	المقاومة		وقف الخسائر	الدعم		الاعلاق	الكود	الاسم
			٢	١		٢	١			
مازال السهم على حركته العرضية بين الدعم و المقاومة لذلك ينصح بالشراء لتجميعي مع المتاجره ..	هابط	١١,٢٨	١٠,٧٩	١٠,٤٢	٩,٥١	٩,٢٠	٩,٥٩	١٠,٠٨	TMGH	طلعت مصطفى
بعد اقتراب السهم من نقطه وقف الخساره ارتد السهم مره اخره وما زال السهم في اتجاهه العرضي التجميعي	عرضي	٤٠,٠٠	٣٨,٠٠	٣٧,٠٠	٣٠,٠٠	٣٠,٠٠	٣١,٠٠	٣٢,٠٠	MNHD	مدينة نصر
السهم في اتجاه عرضي بين المقاومات والدعوم	عرضي	٦٠,٠٠	٦٠,٠٠	٥٩,٣٠	٥٧,٠٠	٥٦,٣٠	٥٧,٨٠	٥٨,٢٤	HELI	مصر الجديدة
السهم في اتجاه عرضي بين المقاومات والدعوم	عرضي	٢,٩٨	٢,٩٨	٢,٩٠	٢,٧٣	٢,٥٠	٢,٨٠	٢,٨٦	PHDC	بالم هيلز
أخفق السهم في التماسك عند مستوى المقاومه القوي عند الـ ١٣ جنيه ليجد عندها بعض عمليات البيع مما يؤهل السهم للدخول في بعض التحركات العرضية ، لذلك ينصح بالشراء لتجميعي مع المتاجره .	عرضي	١٣,٦٠	١٣,٤٠	١٣	١٢,١٠	١١,٨٠	١٢,١٠	١٢,١٦	OCDI	السادس من اكتوبر
من الممكن التجميع قرب مستويات الدعم الهامه او في منطقه ١,١٠-١,٠٠	هابط	١,٤٠	١,٣٠	١,٢٥	١,٠٠	١,٠٠	١,٠٠	٩٩.	EGTS	المصرية للمنتجات

التنبيه بإخلاء المسؤولية : هذا التقرير مبني على أسس التحليل الفني و المعلومات الواردة فيه يتم الحصول عليها من مصادر معروفة نعتقد في صحتها و هذا التقرير لا يعتبر توصيه بالبيع و الشراء إنما هو مجرد استشارة فنية و المستثمر يملك حرية البيع و الشراء طبقاً لقراره الاستثماري الخاص به .

## قطاع الخدمات المالية

تعليق	الاتجاه	المستهدف	المقاومة		وقف الخسائر	الدعم		الاعلاق	الكود	الاسم
			٢	١		٢	١			
مازال السهم على حركته العرضية بين الدعم والمقاومة الا انه يجب مراقبة نقاط ايقاف الخسائر لذلك ينصح بالشراء لتجميعي مع المتاجره .	عرضي	١٦	١٥,٧٩	١٥,١٧	١٤,٢٠	١٣,٤٠	١٤,٢٠	١٤,٥٧	HRHO	هيرمس
تفعيل نقطه وقف الخسائر والمتاجره ب ٥٠% من المحفظه واعاده الدخول مره اخري عند نقطه الدعم الجديده	هابط	١٢,٠٠	١٢,٠٠	١١,٠٠	٨,٥٠	٨,٨٠	٩,٠٠	٩,٠٤	PIOH	بايونيرز
السهم في اتجاه عرضي بين المقاومات والدعوم	عرضي	١,٠٦	١,٠٥	١,٠٣	٠,٩٦	٠,٩٣	٠,٩٨	١,٠٠	AMER	عامر جروب
السهم في اتجاه عرضي بين المقاومات والدعوم	عرضي	٢,٤٢	٢,٣٨	٢,٣١	٢,١٨	٢,١٠	٢,٢٠	٢,٢٨	CCAP	القلعة
ننصح بالمتاجره بين مستويات الدعم والمقاومه	عرضي	١,٩٠	١,٩٠	١,٨٥	١,٤٥	١,٤٥	١,٥٠	١,٦٩	AIND	العربية للاستثمارات
يحاول السهم التماسك أعلى مستوى الدعم عند الـ ٤,٤٠ جنيهه ولكن مازال دون العزم الكافي لذا من المتوقع ان يمر ببعض عمليات البيع ، لذلك ينصح بالشراء لتجميعي مع المتاجره .	هابط	٥,٤٦	٥,٢٨	٥,١٠	٣,٥٥	٣,٥٥	٤,٤١	٤,٥٨	ABRD	المصريون في الخارج

## قطاع الاتصالات

تعليق		المستهدف	المقاومة		وقف الخسائر	الدعم		الاغلاق	الكود	الاسم
			٢	١		٢	١			
السهم في اتجاه عرضي بين المقاومات والدعم	عرضي	١,٠٥	١,٠٥	١,٠٣	١,٠٠	٠,٩٦	٠,٩٨	١,٠١	OTMT	أوراسكوم للإعلام
السهم في اتجاه عرضي بين المقاومات والدعم	عرضي	٣,٤٠	٣,٤٠	٣,٣٦	٣,٢٠	٣,١٥	٣,٢٦	٣,٣١	GTHE	جلوبال تيلكوم
السهم في اتجاه عرضي بين المقاومات والدعم	عرضي	١١,٣٠	١١,٠٥	١٠,٨٠	١٠,٢٠	٩,٨٤	١٠,٥٠	١٠,٤٠	ETEL	المصرية للاتصالات

## قطاع المنتجات المنزلية

تعليق		المستهدف	المقاومة		وقف الخسائر	الدعم		الاغلاق	الكود	الاسم
			٢	١		٢	١			
تفعيل نقطه وقف الخسائر والمتاجره ب ٥٠% من المحفظه واعاده الدخول مره اخري عند نقطه الدعم الجديده. من الممكن التجميع في هذه المناطق واعاده البيع عند عند المقاومات	هابط	٤,٢٠	٤,٠٠	٣,٩٠	٢,٩٠	٢,٩٥	٣,٠٠	٢,٩٩	ACGC	العربية لحليج الاقطان
اغلق السهم اسفل مستوي وقف الخسائر لذلك ينصح بتخفيف الكميات بعد كسر الدعم الرئيسي. من الممكن التجميع في هذه المناطق واعاده البيع عند عند المقاومات	هابط	٣,٢٠	٣,٠٠	٢,٨٠	٢,٠٠	٢,١٠	٢,١٥	٢,٢٢	APSW	العربية وبوليفارا
تفعيل نقطه وقف الخسائر والمتاجره ب ٥٠% من المحفظه واعاده الدخول مره اخري عند نقطه الدعم الجديده. من الممكن التجميع في هذه المناطق واعاده البيع عند عند المقاومات	هابط	٦,٠٠	٥,٧٠	٥,٦٠	٥,٠٠	٤,٠٠	٤,١٠	٤,٠٧	PRCL	العامه للخزف(شيني)

التنبيه بإخلاء المسئولية : هذا التقرير مبني على أسس التحليل الفني و المعلومات الواردة فيه يتم الحصول عليها من مصادر معروفة نعتقد في صحتها و هذا التقرير لا يعتبر توصيه بالبيع والشراء إنما هو مجرد استشارة فنية والمستثمر يملك حرية البيع والشراء طبقا لقراره الاستثماري الخاص به .



## قطاع التشيد والبناء

تعليق	المستهدف	المقاومة		وقف الخسائر	الدعم		الايغلاق	الكود	الاسم	
		٢	١		٢	١				
بالرغم من أن السهم مازال يمر بموجة جني الأرباح لأنه بدأ في أظهار علامات تكوين قاع فقد نجد إرتداده خلال الجلسات القادمة .	هابط	١,٥٠	١,٤٥	١,٣٥	١,٢٠	١,١٥	١,٢٠	١,٢٠	UEGC	الصعيد العامة للمقاولات
إرتد السهم بشكل قوي من مستوى الدعم عليه مستهدفاً المقاومة القريبة وسط تحسن نسبي بأحجام التداول يؤول السهم لمواصلة إرتداده لذلك ينصح بالشراء لتجمعي مع المتاجر	هابط	٦,٨٧	٦,٤٤	٦	٥,٣٩	٥,٠٧	٥,٣٩	٥,٥٠	SVCE	جنوب الوادي للاسمنت
بالرغم من أن السهم مازال يمر بموجة جني الأرباح لأنه بدأ في أظهار علامات تكوين قاع فقد نجد إرتداده خلال الجلسات القادمة .	هابط	٥,٦٧	٥	٤,٦٢	٤,٢٢	٤,١٣	٤,٢٢	٤,٢٧	GGCC	الجيزة العامة للمقاولات

## قطاع الكيماويات

تعليق	المستهدف	المقاومة		وقف الخسائر	الدعم		الايغلاق	الكود	الاسم	
		٢	١		٢	١				
السهم في اتجاه عرضي بين المقاومات والدعم	عرضي	٤,٥٩	٤,٥٩	٤,٤٨	٣,٩٢	٣,٨٠	٤,١٥	٤,٢٧	EGCH	كيما
السهم في اتجاه عرضي بين المقاومات والدعم	عرضي	٨,٧٩	٨,٦٥	٨,٥٤	٨,٠٥	٧,٩٢	٨,١٥	٨,٣٠	EFIC	المالية والصناعية
السهم في اتجاه هابط مستهدف الدعم	هابط	٤,٠٠	٤,٠٠	٣,٩٢	٣,٧٥	٣,٥٠	٣,٦٤	٣,٨٣	SMFR	سماد مصر

التنبيه بإخلاء المسؤولية : هذا التقرير مبني على أسس التحليل الفني و المعلومات الواردة فيه يتم الحصول عليها من مصادر معروفة نعتقد في صحتها و هذا التقرير لا يعتبر توصية بالبيع والشراء إنما هو مجرد استشارة فنية والمستثمر يملك حرية البيع والشراء طبقاً لقراره الاستثماري الخاص به .

## قطاع الانخضية

تعليق	الاتجاه	المستهدف	المقاومة		وقف الخسائر	الدعم		الايغلاق	الكود	الاسم
			٢	١		٢	١			
السهم في اتجاه عرضي بين المقاومات والدعم	عرضي	٩,٥٥	٩,٥٥	٩,٤٠	٨,٨٠	٨,٦٦	٩,١٠	٩,٣٠	JUFO	جهينة
السهم في اتجاه عرضي بين المقاومات والدعم	عرضي	٢٢,٨٠	٢٢,٨٠	٢٢,١٠	٢٠,٠٠	١٩,٣٠	٢٠,٥٠	٢١,٣٢	MPCO	المنصورة للدواجن
السهم في اتجاه هابط مستهدف الدعم	هابط	٢,٢٢	٢,٢٢	٢,١٥	١,٨٢	١,٨٢	١,٩٥	٢,٠٦	EPCO	المصرية للدواجن

## قطاع الموارد الاساسيه

تعليق		المستهدف	المقاومة		وقف الخسائر	الدعم		الايغلاق	الكود	الاسم
			٢	١		٢	١			
أخفق السهم في التماسك عند مستوى المقاومه القوي عند الـ ١٣ جنيهه ليجد عندها بعض عمليات البيع مما يؤهل السهم للدخول في بعض التحركات العرضية ،لذلك ينصح بالشراء لتجميعي مع المتاجره .	هابط	١٣,٦٢	١٣,٢٢	١٢,٧٦	١٢,٤٥	١١,٥٦	١١,٨٠	١٢,٤٣	ESRS	العز لحديد التسليح
إرتد السهم بشكل قوي من مستوى الدعم عليه مستهدفاً المقاومه القريبية وسط تحسن نسبي بأحجام التداول يؤهل السهم لمواصله إرتداده لذلك ينصح بالشراء لتجميعي مع المتاجره	هابط	٧,٣٠	٦,٨٦	٦,٥٥	٥,٥٨	٤,٩١	٥,٥٨	٥,٩٣	IRON	الحديد والصلب
بالرغم من أن السهم مازال يمر بموجة جني الأرباح إلا أنه بدأ في أظهار علامات تكوين قاع فقد نجد إرتداده خلال الجلسات القادمه .	هابط	٩,٥٦	٩	٨,٤٥	٧,٢٧	٦,٦٤	٧,٢٧	٧,٤٢	ASCM	اسيك للتعدين

التنبيه بإخلاء المسئولية : هذا التقرير مبني على أسس التحليل الفني و المعلومات الواردة فيه يتم الحصول عليها من مصادر معروفة نعتقد في صحتها و هذا التقرير لا يعتبر توصيه بالبيع والشراء إنما هو مجرد استشارة فنية والمستثمر يملك حرية البيع والشراء طبقا لقراره الاستثماري الخاص به .

## قطاع الخدمات والمنتجات الصناعية

تعليق	الاتجاه	المستهدف	المقاومة		وقف الخسائر	الدعم		الايغلاق	الكود	الاسم
			٢	١		٢	١			
ننصح بالمتاجره بين مستويات الدعم والمقاومه . من الممكن التجميع في هذه المناطق واعاده البيع عند عند المقاومات	هابط	١,٣٠	١,٣٠	١,٢٠	٩٠.	٩٠.	٩٥.	٩٨.	ELEC	الكابلاب الكهربائية
تفعيل نقطه وقف الخسائر والمتاجره ب ٥٠% من المحفظه واعاده الدخول مره اخري عند نقطه الدعم الجديده . من الممكن التجميع في هذه المناطق واعاده البيع عند عند المقاومات	هابط	١٠,٠٠	٩,٥٠	٨,٧٠	٧,٠٠	٦,٥٠	٦,٨٠	٧,٠٣	CSAG	القناة للتوكيلات
تفعيل نقطه وقف الخسائر والمتاجره ب ٥٠% من المحفظه واعاده الدخول مره اخري عند نقطه الدعم الجديده . من الممكن التجميع في هذه المناطق واعاده البيع عند عند المقاومات	هابط	١,٢٠	١,١٥	١,١٠	٩٠	٨٠.	٨٥.	٨٨.	UASG	العربية المتحدة للسحن والتفريغ

**prepared by:**  
Mona Moustafa  
Islam Fathy  
Mustafaa Ra'fat

zeinab.mostafa@miragebrokerage.net  
islam.fathi@miragebrokerage.net  
mustafa@miragebrokerage.net

التنبيه بإخلاء المسؤولية : هذا التقرير مبني على أسس التحليل الفني و المعلومات الواردة فيه يتم الحصول عليها من مصادر معروفة نعتقد في صحتها و هذا التقرير لا يعتبر توصيه بالبيع والشراء إنما هو مجرد استشارة فنية والمستثمر يملك حرية البيع والشراء طبقا لقراره الاستثماري الخاص به .

ثقة .. تميز ... إلتزام